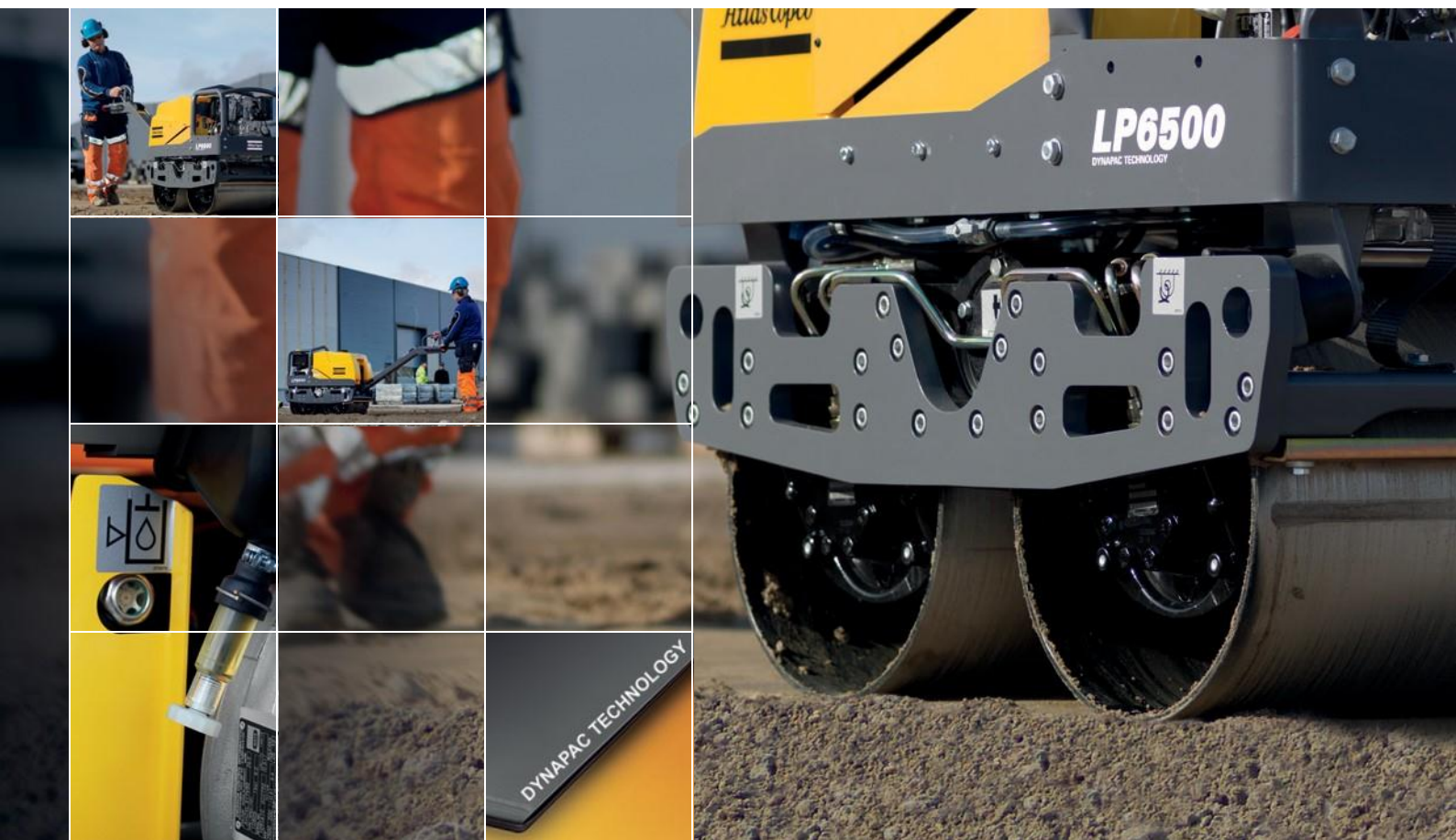


# Atlas Copco verdichtingsmachines met twee walsen

## Meer kracht, intelligentere techniek



Download een QR-reader  
en scan de code voor  
verdere informatie over de  
verdichtingsmachine met  
twee walsen

*Sustainable Productivity*

**Atlas Copco**



# Verwacht **méér**

## **Klaar een klus sneller ...**

De Atlas Copco verdichtingsapparatuur tilt uw productiviteit naar een geheel nieuw niveau. De uitstekende verdichtingsefficiëntie - dankzij de superieure vermogens en de hoge snelheid van onze walsen - stelt u in staat om klussen sneller af te handelen en meer werk in uw dagelijkse planning op te nemen.

## **Eenvoudiger ...**

Uw werkdag eenvoudiger en productiever maken heeft bij ons de hoogste prioriteit. Starten, manoeuvreren en transport is makkelijker gemaakt door intelligente technische oplossingen zoals de volledig hydraulische systemen op de LP6500 en LP8504 (zowel de besturing als de transmissie) die een moeiteloze handling mogelijk maken, en een clean

ontwerp zonder uitstekende delen. Het gebruiksvriendelijke stuurboomontwerp met gereduceerde hand/arm-trilling maakt het werk gemakkelijker en verhoogt de efficiëntie nog verder.

## **En dat tegen een gunstigeren kosten/baten-verhouding**

U heeft machines nodig die gebouwd zijn om lang mee te gaan - machines met lange onderhoudsintervallen en lage levenscycluskosten. Onze innovatieve ontwerpen zijn gebaseerd op lange ervaring in deze bedrijfstak en op de nauwe contacten met klanten zoals u, waardoor wij kunnen inspelen op uw behoeften en uw productiviteit kunnen verhogen.

### MACHINES VOOR ZAND EN GRINT

Het verdichtingsniveau hangt van de grofheid van het materiaal af. Een te sterke verdichting kan het materiaal vergruizelen. Onze verdichters met twee walsen bieden een hoge verdichtingsefficiëntie bij dunne korrelige grondlagen en zijn goed geschikt voor kleinere taken zoals de bouw of reparatie van stoepen, speeltuinen, parkeerterreinen of greppels.

ZAND 0,06-2 mm GRAVEL 2-60 mm		
Laagdikte	m	0,4
Passages		4
Verdichtingscapaciteit	m <sup>3</sup> /uur	25



LP6500

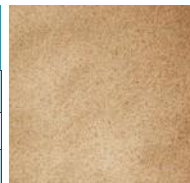


LP8504

### APPARATUUR VOOR SLIB

Het verdichtingseffect bij slib is grotendeels afhankelijk van het watergehalte. In zuiver slib of in gevallen waarin slib vooral gemengd is met andere grofkorrelige fracties, is er weinig cohesie. Gebruik Atlas Copco verdichtingsmachines met twee walsen voor optimale resultaten bij dunne lagen.

SLIB 0,002-0.06 mm		
Laagdikte	m	0,3
Passages		4
Verdichtingscapaciteit	m <sup>3</sup> /uur	15-20



LP6500



LP8504

### MACHINES VOOR KLEI

Klei vereist de hoge verdichtingsenergie die onze greppelverdichter kan bieden. Met zijn uitstekende tractie en een krachtige motor werkt de greppelverdichter gemakkelijk op granulaire bodemtypes met een goede cohesie.

KLEI < 0,002 mm		
Laagdikte (m)	m	0,2
Passages		4
Verdichtingscapaciteit	m <sup>3</sup> /uur	10-15



LP8504

### MACHINES VOOR ASFALT

Zowel de LP6500 als de LP750 bieden uitstekende eindresultaten op asfalt. Zij zijn prima geschikt voor kleinere klussen onder krappe ruimtelijke omstandigheden zoals bij de bouw van stoepen, smalle wegen, speeltuinen of parkeerplaatsen.

ASFALT		
Laagdikte	m	-
Passages		8
Verdichtingscapaciteit	m <sup>3</sup> /uur	200-240



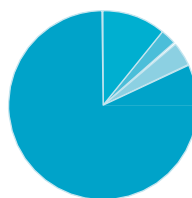
LP750



LP6500

### Laagste levensduurkosten

De totale levensduurkosten zijn alle kosten die voor een machine of uitrusting gedurende de totale levensduur ervan gemaakt moeten worden. Wij streven er altijd naar om de totale levensduurkosten zo laag mogelijk te houden door zeer productieve apparatuur te leveren. De grafiek toont een gemiddelde over 1000 uur. Op basis van lokale omstandigheden zijn afwijkingen mogelijk.



- GEBRUIKER 82%
- INVESTERING 11%
- RESERVEONDERDELEN 3%
- ENERGIE 4%



# Efficiënt en comfortabel verdichten

Gebruik de Atlas Copco verdichtingsmachines met dubbele wals voor optimale resultaten bij grovere grondlagen, asfalt en nat zand. Zij zijn prima geschikt voor kleinere klussen onder krappe ruimtelijke omstandigheden zoals bij de bouw van stoepen, smalle wegen, speeltuinen of parkeerplaatsen.

### Hoge productiviteit, goede manoeuvreerbaarheid

Eenvoudige bediening is van essentieel belang voor verdichtingsapparatuur in deze gewichtsklasse. De opstaande stuurboom dempt de trillingen en heeft een hendel voor traploze snelheidsregeling die de manoeuvreerbaarheid ten goede komt. Het gebruik van een hydraulische transmissie elimineert de noodzaak voor kettingen of tandwielen en maakt een compact design met vlakke zijkanten en een ruime vrije ruimte boven stoepstanden zonder overhang mogelijk. Dit maakt het mogelijk om dicht bij obstakels en randen te manoeuvreren.

### Effectieve productietijd is alles

Onze volledig hydraulische dubbele walsverdichters zijn voorzien van een geregelde koelventilator die excessieve olietemperaturen en daarmee ook het ongemak van ongeplande stilstand voorkomt. Dit kan vooral in warmere klimaten een voordeel zijn, maar ongeacht de omgeving draagt het ook bij aan een langere effectieve gebruiksduur, langere onderhoudsintervallen en een langere levensduur van de unit – wat de productiviteit ten goede komt. Dezelfde koelventilator houdt ook de accutemperatuur binnen de perken, wat goed is voor de accu.

### Krachtige prestaties

De LP6500 is voorzien van een van de meest krachtige motoren in dit segment. De vermogensoutput bedraagt 6.8 kW en de centrifugaalkracht bereikt wel 21 kN. Een bedrijfsurenteller en een oliealarm zijn standaard en vereenvoudigen het onderhoud. Een star beschermende frame - met een enkel hijspunt voor eenvoudige verplaatsbaarheid - reduceert het risico op schade door botsingen.

### Gebruikersvriendelijk

De beschermende zijplaten beschikken over bevestigingspunten voor spanbanden om het transport te vergemakkelijken. De grote corrosievrije, verwijderbare watertank reduceert het aantal bijvullingen en fungeert als afscherming voor de koelventilator. Na verwijdering biedt hij goede toegang tot de andere componenten.



Afhankelijk van de toepassing kan de trilfunctie in- of uitgeschakeld worden om de flexibiliteit te vergroten.

### GEbruikersvriendelijk

Trillingsdemping in de stuurboom. Eenvoudige handling. Duw-stop is standaard.

### HOGE EFFICIENCY

Grotere watertank voor minder bijvullingen en langere inzetbaarheid.

### ROBUUST

Robuust beschermend frame met enkel hijspunt om het vervoer te vereenvoudigen.

### BETROUWBARE WERKING

Krachtige motor voor betrouwbare werking.

### LANGE LEVENSDUUR

Ingebouwde hydraulische oliekoeler verlengt de levensduur van de componenten en verhoogt de betrouwbaarheid onder zware, hete omstandigheden.

### EENVOUDIGE HANDLING

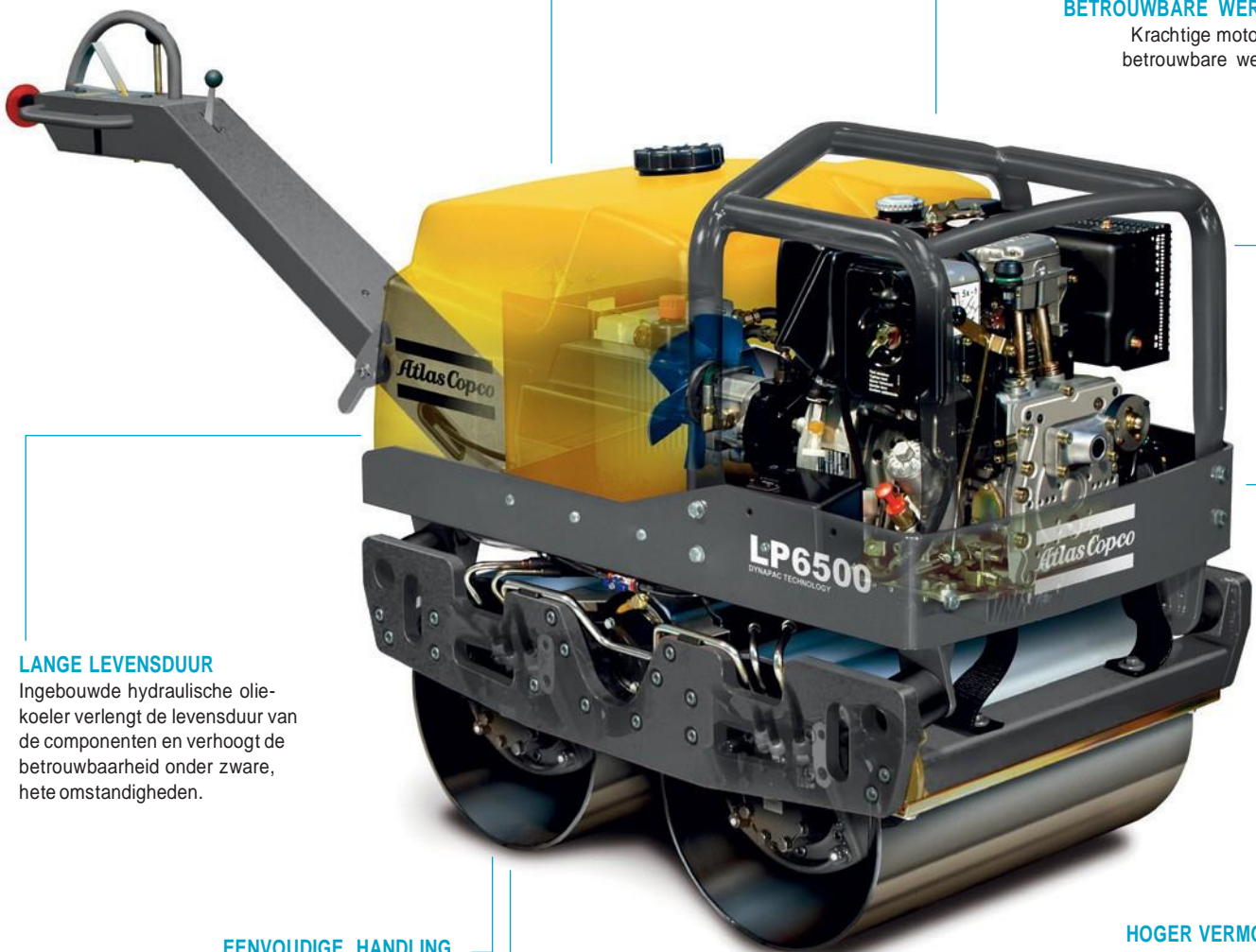
Minimale overhang, hoge vrije ruimte boven stoepen en vlakke zijkanalen vereenvoudigen de handling onder krappe ruimtelijke omstandigheden.

### BETROUWBAAR DESIGN

Volledig hydraulisch design voor een betrouwbaar bedrijf en minder onderhoud (geen V-snaar).

### HOGER VERMOGEN

De verdichtingskracht van de LP6500 is verhoogd met 10 procent in vergelijking met het voorgaande model (LP650).



# Makkelijk manoeuvreren op lastige grondtypes

Zoals de naam impliceert, is de LP8504 greppelverdichter een uitstekende machine in greppels en pipleidingsleuven, maar hij doet het ook fantastisch bij opvullingen rond funderingen, bij de bouw van parkeerplaatsen en bij vergelijkbare projecten.

## Een heleboel vermogen en tractie

Als het er grover aan toe gaat, is de LP8504 in zijn element. Zijn krachtige motor, compacte constructie en walsdesign vereenvoudigen het werk op grovere grondtypes met hoge cohesie, zelfs wanneer de werklocatie krap bemeten is of vol obstakels staat.

## Radiografische afstandsbediening

De radiografische afstandsbediening zorgt voor een betrouwbare handling en houdt de operator op afstand van lawaai, dampen en grondverschuivingen. De Bluetooth-communicatie maakt een individuele pairing van zender en

ontvanger mogelijk en verlaagt het risico op besturingsverstoringen wanneer meerdere units tegelijk aan het werk zijn op de locatie. De LP8504 kan ook worden voorzien van een bekabelde afstandsbediening. Een kabel van 1 meter is standaard, 4 meter is mogelijk als optie. Additionele veiligheidsmaatregelen omvatten de automatische duw-stop die de machine laat stoppen, wanneer die ergens tegenaan rijdt, en het op de machine gemonteerde knipperlichtbaken.

## DUURZAAM

De ventilator verlaagt het risico op oververhitte hydraulische olie en draagt bij aan lange service-intervallen.

## BETROUWBAARHEID - BLUETOOTH

Individuele pairing voor de radiografische afstandsbedieningen minimaliseert het risico op elkaar storende bedieningseenheden op de werklocatie.

## EENVOUDIGE ONDERHOUD

Servicepunten zijn eenvoudig toegankelijk onder de topkap.

## ECHT VERMOGEN

Heavy-duty motor voor een betrouwbare werking.

## FANTASTISCHE TRACTIE

De LP8504 kan hellingen van 35 graden op- en afrijden.

## BETROUWBAARHEID - TWEE ACCU'S

Wordt standaard geleverd met twee cadmiumvrije accu's. Beter voor het milieu.

## GEMAKKELIJKE MANOEUVREERBAARHEID

Maakt scherpe bochten dankzij de contraroterende walsen die de machine om haar eigen as laten keren.





		LP6500	LP6500 el start	LP750	LP750 el start	LP8504 630	LP8504 850
Bedrijfsklaar gewicht	kg	696	716	993	1009	1573	1675
Centrifugaalkracht	kN		21		25		65
Bedrijfsnelheid vooruit/achteruit	m/min		60/38		60/60		20,5/20,3
Walsbreedte	mm		650		750	630	850
Amplitude	mm		0,45		0,5		1,1
Frequentie	Hz		61		63		32
Motormerk			Hatz		Hatz		Hatz
Nominaal vermogen	KW		6,8		8,9		12,5
Geluidsniveau, gegarandeerd	L <sub>wa</sub> dB(A)		107		109		106
Geluidsdruk op oorhoogte van de gebruiker	L <sub>pa</sub> dB(A)		90		90		
H/A-trillingen, standaard handgreep	m/s <sup>2</sup>		4,3	4,0	4,3		
Onderdeelnummer		3382 0000 01	3382 0000 00	3382 0000 78	3382 0000 79	3382 0000 81	3382 0000 80
Veiligheids- en bedieningsvoorschriften			9800 113301		9800 113101		9800 114701

Belangrijk: De volledige meetgegevens zijn beschikbaar in de veiligheids- en bedieningsvoorschriften van het product (zie bovenstaande tabel voor het ID-nummer). Deze zijn te vinden op [www.acprintshop.com](http://www.acprintshop.com)



### Accessoires

Onze verdichters met twee walsen zijn leverbaar met diverse accessoires zoals de onderhoudsuitrusting en de walsenset.





## DUURZAME PRODUCTIVITEIT

Een investering in kwaliteit is een investering in duurzaamheid en betrouwbaarheid. Intelligente techniek, materialen van topkwaliteit, eersteklas componenten en moderne motoren met een laag brandstofverbruik en lage emissies dragen bij aan machine die lang meegaan en een hoge inruilwaarde vertegenwoordigen. Om dat zo te houden en uw productieve tijd te maximaliseren, bieden wij u een betrouwbare service, waar en wanneer u die nodig heeft. Alles is erop gericht u uw klus te laten klaren met een goed eindresultaat. Atlas Copco stelt zich ten doel u te helpen bij de beperking van de onderhoudsbehoefte, bij de verhoging van de efficiency en het verlagen van de levenscycluskosten.

Gebruik uitsluitend goedgekeurde onderdelen. Schade en storingen veroorzaakt door het gebruik van niet-goedgekeurde onderdelen vallen niet onder de garantie of productaansprakelijkheid.



## DYNAPAC TECHNOLOGY

Alle verdichtingsapparatuur van Atlas Copco is gebaseerd op Dynapac-technologie. Dit uitmuntende fundament staat garant voor uitstekende eindresultaten op basis van ervaring, technische expertise en talrijke succesvolle innovaties. Na meer dan 75 jaar in de frontlinie van de verdichtings- en asfalttechnologie is Dynapac een bekend en gerenommeerd merk in de wegenbouw. De portfolio van lichte verdichtingsapparatuur van Atlas Copco is opgebouwd op deze rijke historie.

**Atlas Copco**

[www.atlascopco.com](http://www.atlascopco.com)

Wij behouden ons het recht voor specificaties te wijzigen zonder aankondiging vooraf. Foto's en illustraties laten niet altijd de standaardversies van onze machines zien. Bovenstaande informatie is slechts een algemene beschrijving en kan niet worden uitgelegd als toezegging of garantie van welke aard dan ook.

Ond.nr. 9800 1362 08  
© 2012 Atlas Copco Construction Tools AB, Stockholm, Zweden  
10.2012