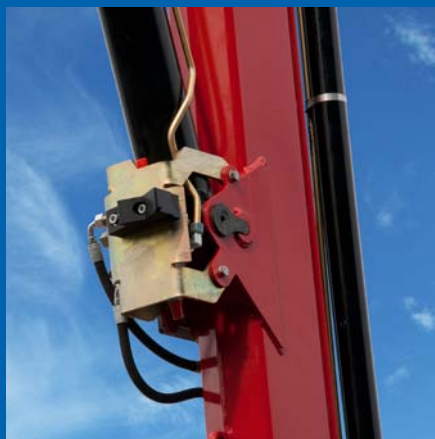


# HMF 1720-K



- power to lift.

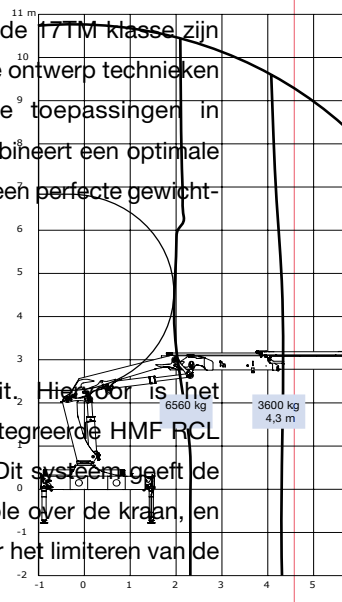
# The HMF 1720-K Serie

## The HMF 1720-K Serie

HMF 1720-K1

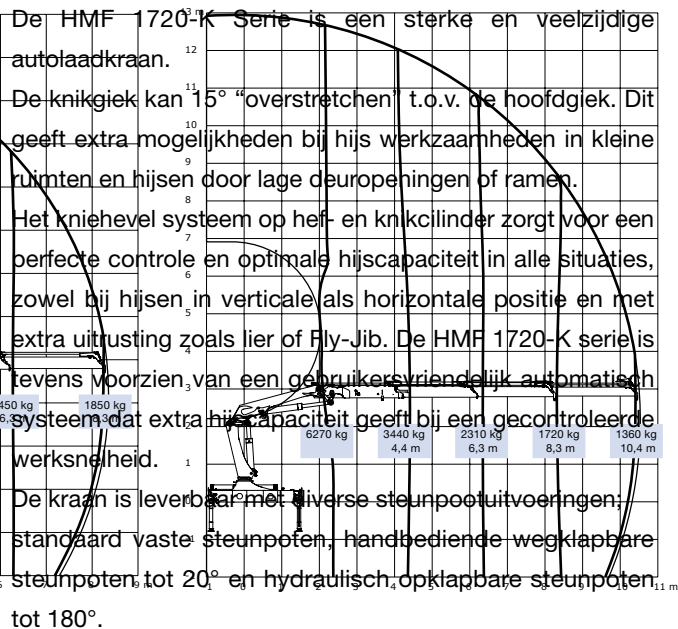


HMF 1720-K2



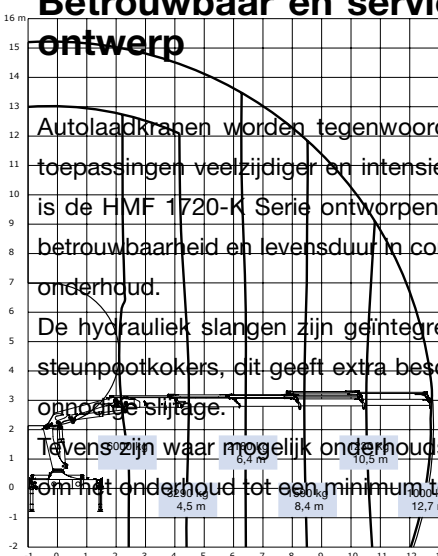
## Veelzijdig ontwerp

HMF 1720-K3



## Betrouwbaar en service vriendelijk ontwerp

HMF 1720-K4



HMF 1720-K5



Met deze steunpootkeuze mogelijkheden kan de kraan op nagenoeg elk type truck zonder aanpassingen worden gemonteerd.

## Opties

De HMF 1720-K Serie is geschikt voor vele toepassingen en optioneel leverbaar met:

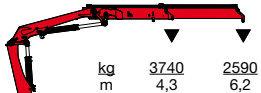
- Hydraulische lier onder de knikgiek, extra functies t.b.v. grijper en rotator, slanggeleiding extra functies d.m.v. slanggoten naast de knikgiek slanggeleiding extra functies d.m.v. slanghaspels met slangen door de knikgiek, hoogstbediening, hoogstbediening, radiografische besturing, kraan in bedrijfskleur etc. etc.

Capacity (kg)	Reach (m)
5380	4.6
1950	8.6
1030	12.9
660	17.2
3050	4.6
1380	8.6
800	12.9
570	17.2

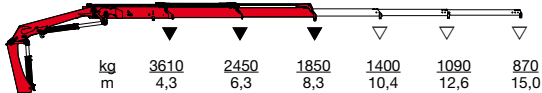
Kraangroep B3	Type	1720-K1	1720-K2	1720-K3	1720-K4	1720-K5	1720-K6
Lastmoment	tm	16	15,6	15,1	14,7	14,4	14
Hydraulisch bereik	m	6,2	8,3	10,4	12,7	14,9	17,2
Zwenkmoment	kgm	1794	1794	1794	1794	1794	1794
Zwenkbereik	°	400	400	400	400	400	400
Max hellingshoek bij max zwenkmoment	°	5	5	5	5	5	5
Werkdruk	bar	330	330	330	330	330	330
Benodigde pomppopbrengst	l/min	50	50	50	50	50	50
Hoogte ingevouwen	mm	2250	2250	2250	2250	2250	2250
Inbouwlengte, excl extra ventielen	mm	820	820	820	820	820	820
Inbouwlengte, incl extra ventielen	mm	945	945	945	945	945	945
Breedte ingevouwen	mm	2500	2500	2500	2500	2500	2500
Steunpootspreiding "standaard 4,6M"	mm	4615	4615	4615	4615	4615	4615
Steunpootspreiding "enkel 5,6M"	mm	5590	5590	5590	5590	5590	5590
Steunpootspreiding "dubbel 6,5M"	mm	6470	6470	6470	6470	6470	6470
Gewicht kraan excl steunpoten*	kg	1420	1560	1700	1835	1955	2050
Gewicht steunpootset "standaard 4,6M"	kg	200	200	200	200	200	200
Gewicht steunpootset "enkel 5,6M"	kg	235	235	235	235	235	235
Gewicht steunpootset "dubbel 6,5M"	kg	300	300	300	300	300	300

\*Gewichten excl montagegedelen, olie en evt optie's

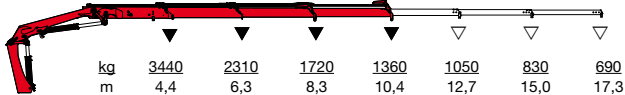
HMF 1720-K1



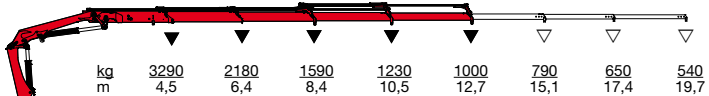
HMF 1720-K2



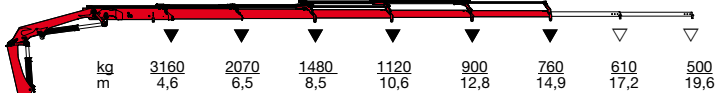
HMF 1720-K3



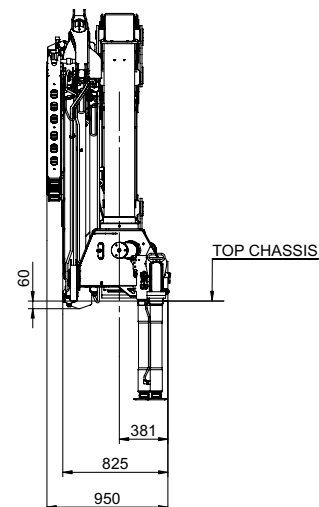
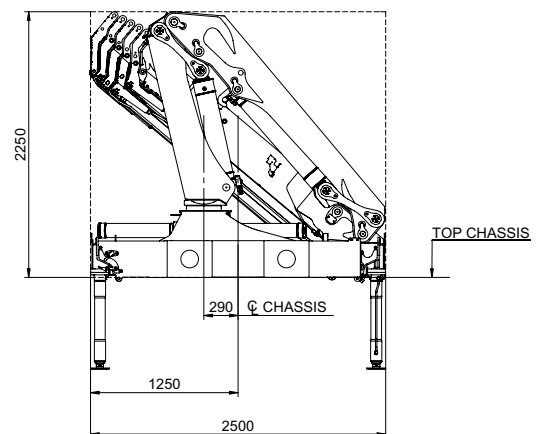
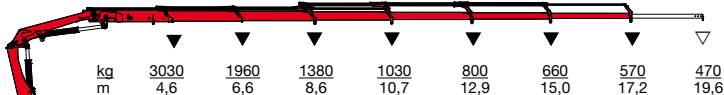
HMF 1720-K4



HMF 1720-K5



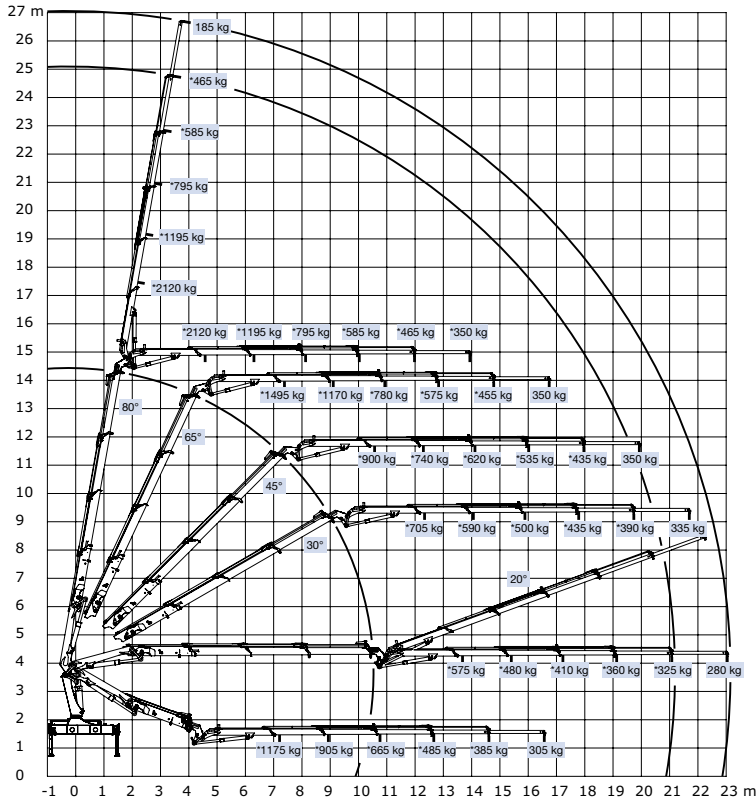
HMF 1720-K6



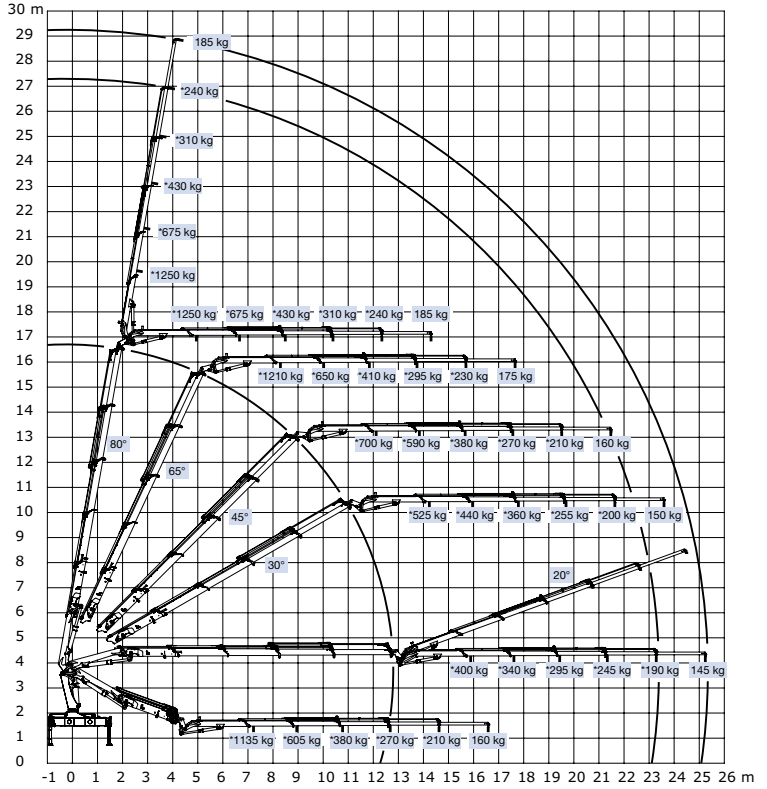
Hijscapaciteit exclusief mechanische giekverlenging  
Hijscapaciteit inclusief mechanische giekverlenging

# The HMF 1720-K Serie

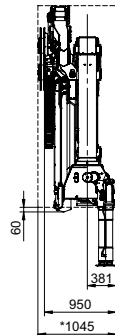
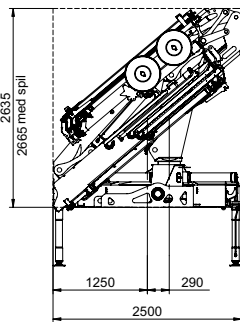
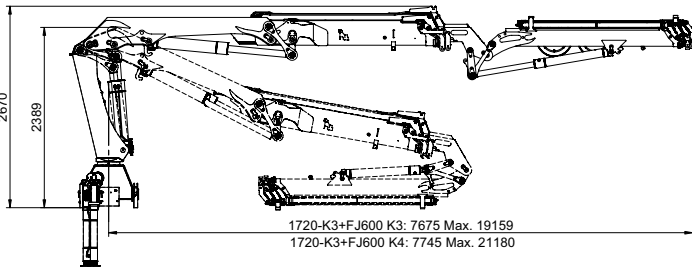
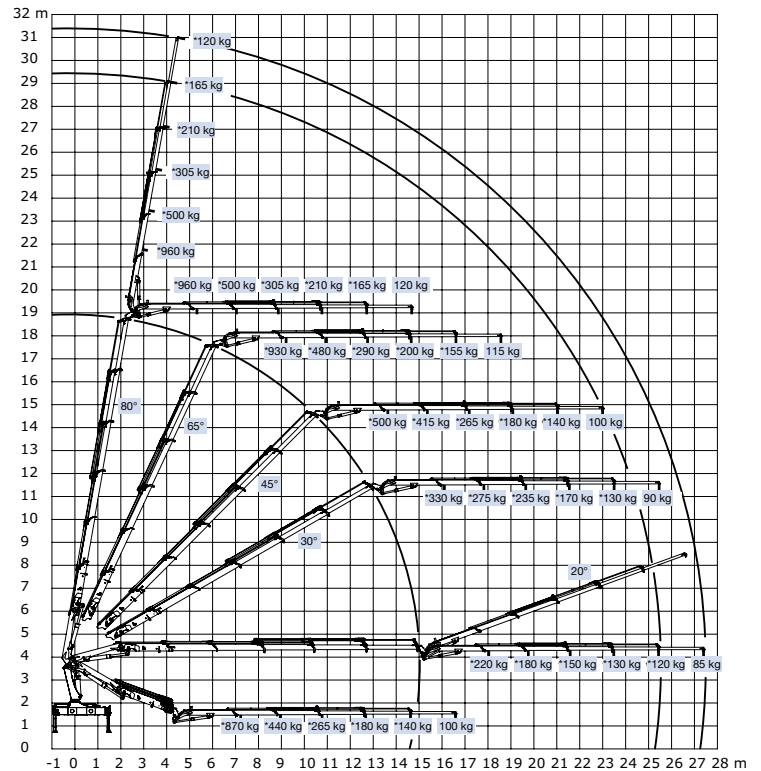
HMF 1720-K3 / FJ600-K4



HMF 1720-K4 / FJ350-K4



HMF 1720-K5 / FJ350-K4



Z008345-4



Højbjerg Maskinfabrik A/S • Oddervej 200 • DK-8270 Højbjerg  
Tel.: +45 8627 0800 • Fax: +45 8627 0744 • info@hmf.dk

www.hmf.dk

Wij behouden het recht om wijzigingen en/of modificaties door te voeren zonder kennisgeving