

HMF 250-T



- power to lift.

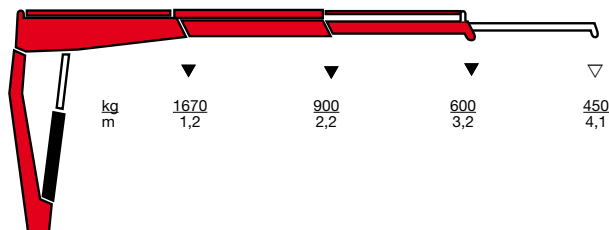
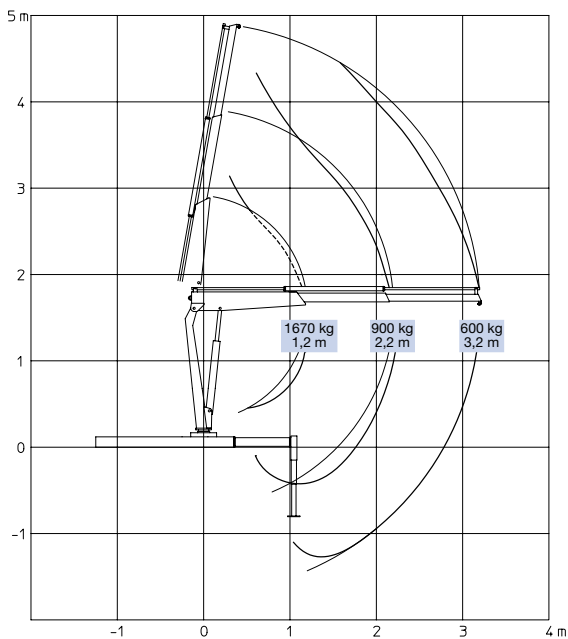
HMF T-kraan type 250-T

Klein en licht – lang en sterk

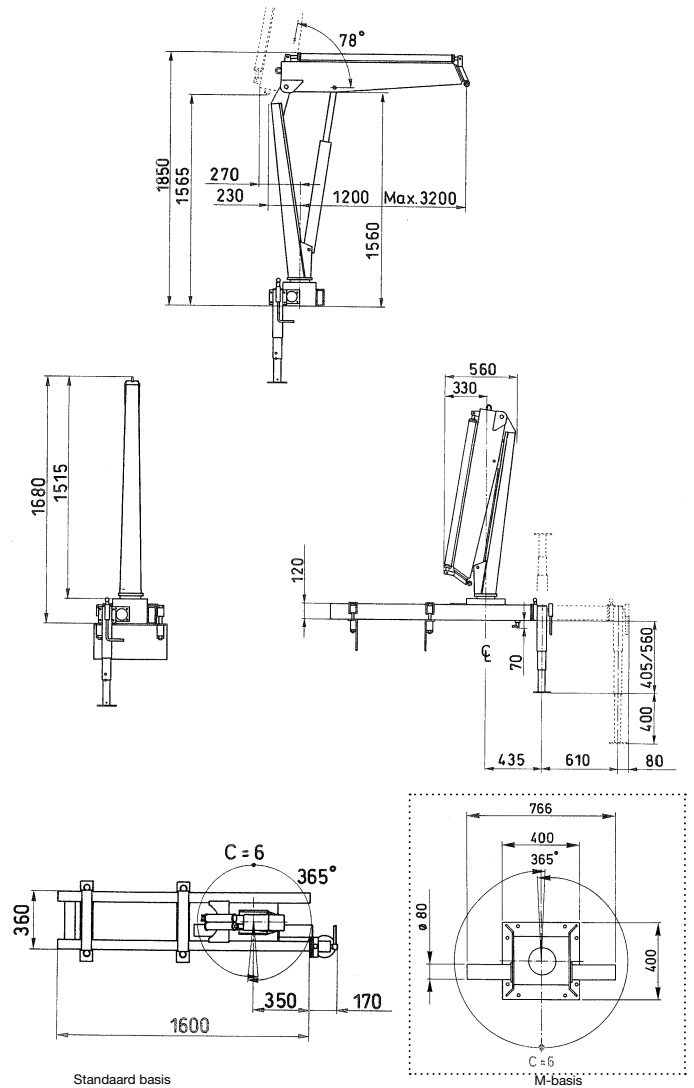
- Eigen gewicht slechts 240 kg
- Groot en efficiënt zwenkgebied
- Tilt 600 kg bij een bereik van 3.2 meter
- Gemakkelijke electro-hydraulische bediening
- Ingebouwd veiligheidssysteem:
 - lasthoudventielen op alle cilinders
 - Snelle en gemakkelijke montage
 - Optioneel leverbaar met M-basis

Kraangroep B2	250-T2	
Last moment	Tm	2,0
Hydraulisch bereik	M	3,2
Zwenkmoment	kgm	190
Zwenkbereik	°	365
Hoogte ingevouwen	Mm	1680
Gewicht incl. 1 steunpoot en powerpack	Kg	240
Werkdruk	MPa	18,0
Pomp opbrengst	l/min	6-8
Inhoud olietank in kraanbasis	L	6,5
Separate electro-hydraulische pomp	V	12/24
Benodigd vermogen	V	12
	Amp	280
Benodigd vermogen	V	24
	Amp	140

HMF 250-T2



- ▼ Hijscapaciteit exclusief mechanische giekverlenging
- ▽ Hijscapaciteit inclusief mechanische giekverlenging



Standaard basis

M-basis

Z008060-1



Højbjerg Maskinfabrik A/S • Oddervej 200 • DK-8270 Højbjerg
Tel.: +45 8627 0800 • Fax: +45 8627 0744 • info@hmf.dk

www.hmf.dk

HMF behoudt zich het recht voor eventuele wijzigingen en verbeteringen door te voeren