

HMF 260-T



- power to lift.

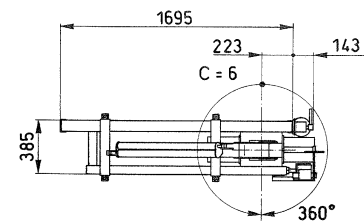
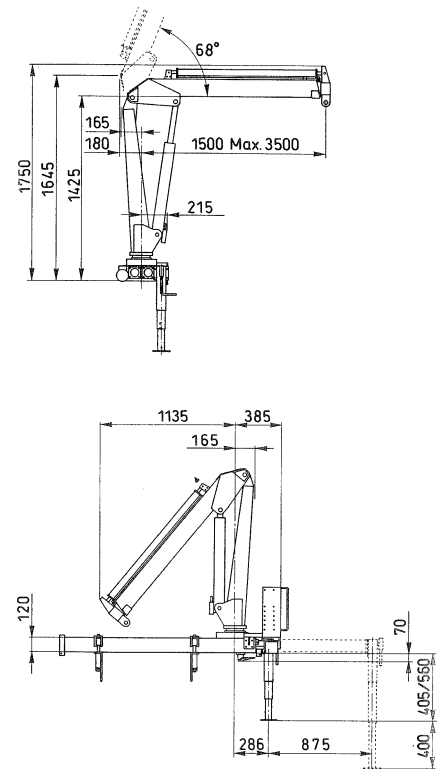
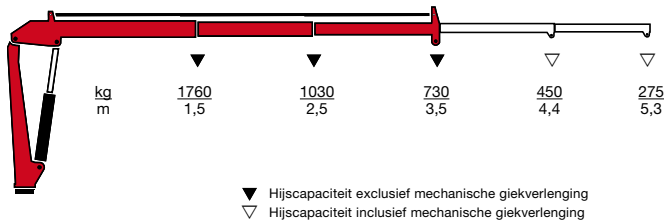
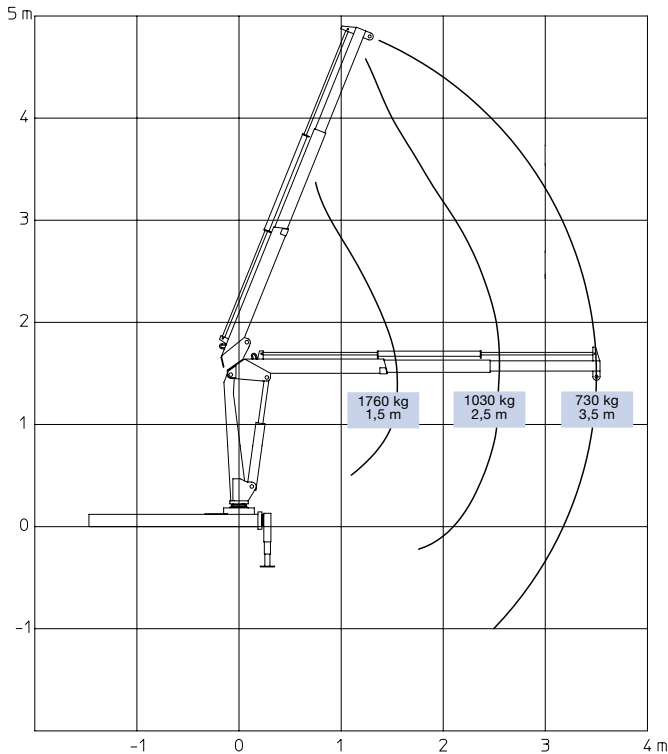
HMF T-kraan type 260-T

Betrouwbaar, snel en functioneel

- Minimale inbouwruimte.
- Eenvoudig te monteren
- Ingebouwd veiligheidssysteem: lasthoudventielen op alle cilinders
- Standaard voorbereid voor PTO aandrijving
- Standaard uitvoering met een steunpoot
- Beschikbaar met twee extra ventiefuncties voor gripper en rotator applicaties.

Kraangroep B2	260-T2	
Last moment	tm	2.6
Hydraulisch bereik	m	3.5
Zwenkmoment	kgm	340
Zwenkbereik	°	360
Hoogte ingevouwen	mm	1520
Breedte ingevouwen	mm	1858
Inbouwbreedte excl. extra vent.	Mm	475
Gewicht excl. steunpoten	kg	275
Gewicht 1 steunpoot 875 mm	kg	28
Gewicht 2 steunpoten	kg	50
Werkdruk	MPa	18.5
Pomp opbrengst	l/min	12
Olietank in kraanbasis	L	10.5
Benodigd vermogen	KW	4.1

HMF 260-T2



Z008067-2



Højbjerg Maskinfabrik A/S • Oddervej 200 • DK-8270 Højbjerg
 Tel.: +45 8627 0800 • Fax: +45 8627 0744 • info@hmf.dk

www.hmf.dk

HMF behoudt zich het recht voor eventuele wijzigingen en verbeteringen door te voeren