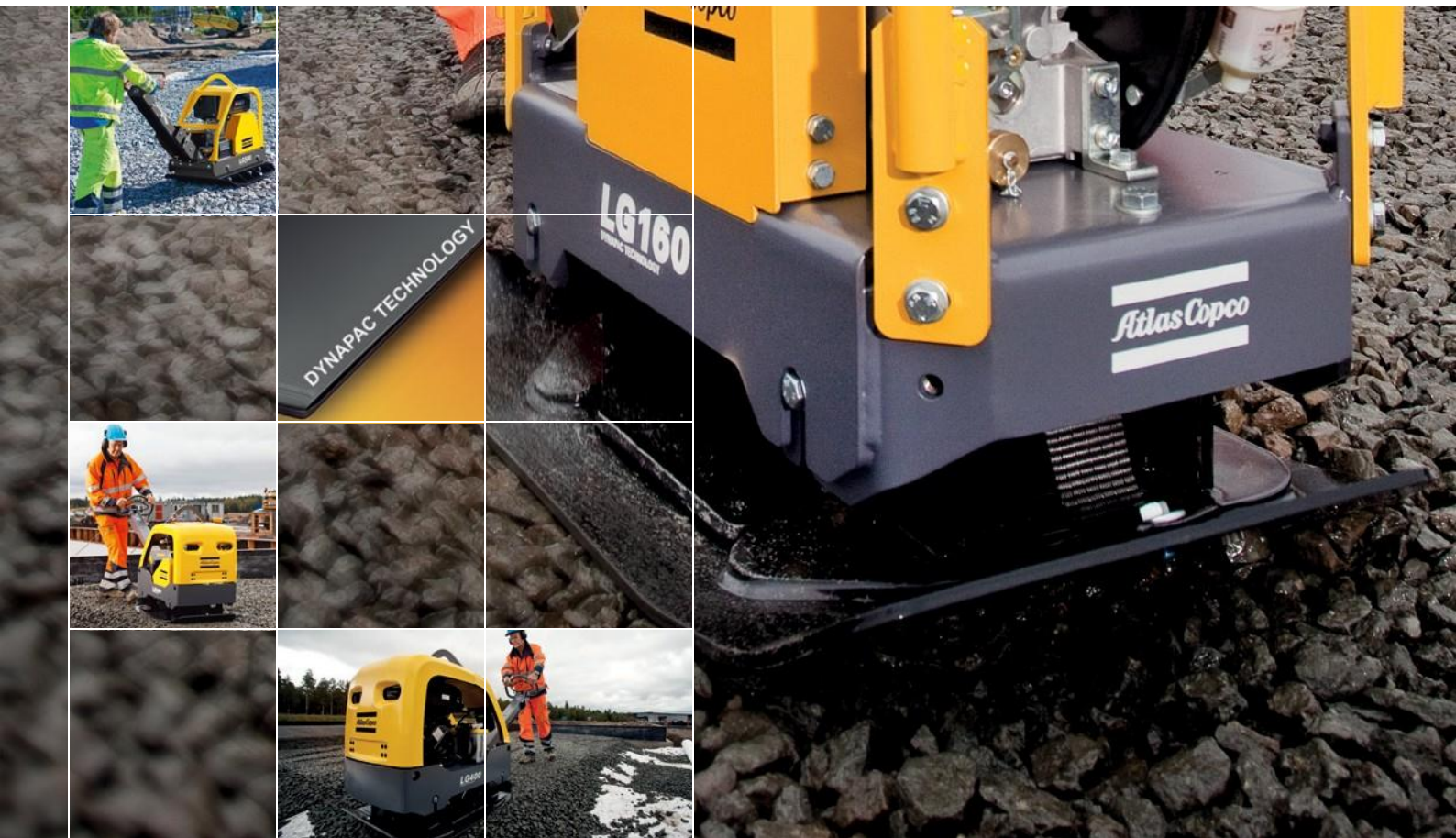


Voor- en achterwaarts lopende trilplaten van Atlas Copco

Hoge verdichtingsefficiëncy, langere levensduur



Download een QR-reader en scan de code voor verdere informatie over voor- en achterwaarts lopende trilplaten

Sustainable Productivity

Atlas Copco



Verwacht **méér**

Klaar een klus sneller ...

De Atlas Copco verdichtingsapparatuur tilt uw productiviteit naar een geheel nieuw niveau. De uitstekende verdichtingsefficiëntie - dankzij de hoge centrifugaalkracht en de hoge snelheid van onze voor- en achterwaarts lopende platen - stelt u in staat om klussen sneller af te handelen en meer werk in uw dagelijkse planning op te nemen.

Eenvoudiger ...

Uw werkdag eenvoudiger en productiever maken heeft bij ons de hoogste prioriteit. Starten, manoeuvreren en vervoer is makkelijker gemaakt door intelligente technische oplossingen zoals de boogvormige hendel op de LG400 die gemakkelijk bereikbaar is vanaf elke positie op de handgreep, of het zelfreinigende ontwerp dat voorkomt

dat stenen vast komen te zitten tussen de plaat en het frame. Het ergonomische ontwerp en de trillingsdempende eigenschappen maken het werk eenvoudiger en verhogen de efficiëntie nog verder.


En dat bij een betere kosten/baten-verhouding

U heeft machines nodig die gebouwd zijn om lang mee te gaan - machines met lange onderhoudsintervallen en lage levenscycluskosten. Onze innovatieve ontwerpen zijn gebaseerd op lange ervaring in deze bedrijfstak en op de nauwe contacten met klanten zoals u, waardoor wij kunnen inspelen op uw behoeften en uw productiviteit kunnen verhogen.

MACHINES VOOR ZAND EN GRINT

Al onze voor- en achterwaarts lopende trilplaten functioneren uitstekend bij zand en gravel. Uw keuze voor een machine is afhankelijk van de eisen aan de verdichting en de capaciteit. Wij bevelen al onze machine aan, maar de middelzware tot zware trilplaten bieden de beste capaciteit, vooral bij dikkere lagen.

ZAND 0,06-2 mm GRAVEL 2-60 mm		
Laagdikte	m	0,4
Passages		4
Verdichtingscapaciteit	m ³ /uur	25




MACHINES VOOR STENEN EN KEIEN

Stenen en keien vereisen een hoge verdichtings-energie om grote keien te kunnen verschuiven en de gewenste dichtheid en stabiliteit te bereiken. Deze vereisen de verdichtingsimpact van onze voor- en achterwaarts lopende trilplaten zoals de LH700 of LH800 voor grote bouwprojecten of de lichtere LG500. De laagdikte zou drie keer dikker moeten zijn dan de maximale partikelgrootte.



LH700

STRAATSTENEN > 60 mm KEIEN > 100 mm		
Laagdikte	m	0,6-0,8
Passages		4
Verdichtingscapaciteit	m ³ /uur	150-240




MACHINES VOOR SLIB

Slib is moeilijker te verdichten vanwege de cohesie en vereist daarom een hoge verdichtingsenergie. Wij adviseren al onze snelle voor- en achterwaarts lopende trilplaten van het populaire LG400-model met zijn uitstekende verdichtingsefficiëncy tot de zwaardere LH700- en LH800-modellen.

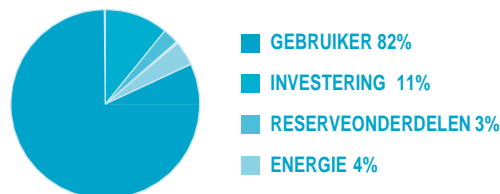
LG400

SLIB 0,002-0,06 mm		
Laagdikte	m	0,2-0,3
Passages		4
Verdichtingscapaciteit	m ³ /uur	30-90



Laagste levensduurkosten

De levensduurkosten zijn alle kosten die voor een machine of uitrusting gedurende de totale levensduur ervan gemaakt moeten worden. Wij streven er altijd naar om de totale levensduurkosten zo laag mogelijk te houden door zeer productieve apparatuur te leveren. De grafiek toont een gemiddelde over 1000 uur. Op basis van lokale omstandigheden zijn afwijkingen mogelijk.





Langetermijninvestering in **efficiency**

Met hun hoge snelheid en de verdichtingsefficiency van wereldklasse zijn onze voor- en achterwaarts lopende trilplaten een populair en rendabel alternatief - of een aanvulling - geworden voor walsen voor de verdichting van grond in krappere ruimtes zoals greppels of parkeerplaatsen. De stalen bodemplaat van topkwaliteit, de verdichtingsindicatie en de trillingsarme handgreep bieden u een machine waar u op kunt vertrouwen, wanneer het erom gaat opdrachten op de beste mogelijke manier af te handelen.

Eenvoudige handling in alle situaties

Een hoge snelheid, een uitgebalanceerd design in combinatie met de hydraulische vooruit/achteruit-hendel draagt bij aan de handling op ruwe oppervlakken of bij de verdichting van een klein oppervlak. De stuurboom heeft trillingsdemping die de hand/arm-trillingen reduceert en daarmee het bedieningscomfort verhoogt. De volledige hydraulische voor- en achterwaarts lopende trilplaten van onze LH-serie verhogen de productiviteit nog verder, vooral bij dikke lagen van grovere materialen, zoals rotsgesteente.

Goede kwaliteit levert goede resultaten op

Een investering in kwaliteit is een investering in duurzaamheid en betrouwbaarheid. Staal van topkwaliteit in de zelfreinigende bodemplaat, eersteklas componenten, moderne motoren met een verlaagd brandstofverbruik en lagere emissies en robuuste beschermingsframes rond de motoren leveren machines met een lange levensduur en hoge inruilwaarde op. Alles is erop gericht u uw klus te laten klaren met een goed eindresultaat. Op de lange duur profiteert u van minder onderhoud, een hogere efficiency en lagere levensduurkosten.

VOORWAARTS & ACHTERWAARTS LOPENDE TRILPLATEN

EENVOUDIGE BEDIENING

De hydraulische vooruit/achteruit-hendel en de vaste handgreep zorgen voor een makkelijke handling, ook op ruwe oppervlakken.

ERGONOMISCH

Gereduceerde hand/arm-trillingen door het trillingsdempende ontwerp van de stuurboom.

EFFICIËNT

De op de handgreep geplaatste verdichtingsindicator op de LG400 (optie) helpt bij de optimalisatie van het aantal passages.

VEELZIJDIG

De LG- & LH-series bieden een brede keuze aan bodenplaat-breedtes en machinegewichten.

LANGE LEVENSDUUR

Alle dieselmotoren, behalve die van de LG500, zijn voorzien van bedrijfsurentellers om u te helpen bij de naleving van de onderhoudsintervallen. Robuust totaalontwerp.

DUURZAAM

Uitstekende motoren met een laag brandstofverbruik en lage emissies.

DUURZAAM

Het beschermende heavy-duty frame en de stootbestendige kappen beschermen de motor en transmissie.

EENVOUDIG ONDERHOUD

De openklapbare kap biedt makkelijke toegang tot alle vitale onderdelen.

MINDER SLIJTAGE

Heavy-duty Hardox 400-plaat op de LG-lijn.



Accessoires

Transportwielen en verlengplaten zijn voorbeelden van de accessoires die u helpen om de productiviteit te verhogen.



Kracht en precisie

Onze volledig hydraulische voor- en achterwaarts lopende trilplaten zijn geconstrueerd om de meest veeleisende taken aan te kunnen, zoals verdichtingswerkzaamheden binnen grote infrastructuurprojecten. Hun aantoonbare efficiency, bestuurbaarheid en betrouwbaarheid maken hen tot een gewaardeerde keuze bij aannemers en verhuurbedrijven in een breed scala van marktsegmenten.

Gecontroleerde kracht

Met een verdichtingscapaciteit die equivalent is aan een 10-tons wals zal niemand betwisten dat de LH-trilplaten een robuuste capaciteit bieden. Toch kunt u die kracht makkelijk beheersen met uw vingertoppen. Voeg daar snelheid, precisie en betrouwbaarheid aan toe en u heeft het perfecte gereedschap voor de verdichting van dikke lagen, van zand tot rotsgesteente. De verhouding tussen afmetingen en verdichtingscapaciteit maakt van deze machine een flexibel en rendabel alternatief voor een wals op afgelegen locaties of onder krappe ruimtelijke omstandigheden.

De makkelijke weg naar efficiency

Bij grote infrastructuurprojecten worden vanzelfsprekend hoge eisen gesteld aan de kwaliteit en efficiency. Juist onder dergelijke omstandigheden demonstreren onze LH-trilplaten hun volle potentieel. Hun beweeglijkheid en reactievermogen maken hen gemakkelijk hanteerbaar. Hydraulische transmissie verhoogt de betrouwbaarheid. Efficiënte motoren van gerenommeerd producenten houden de levensduurkosten laag en de robuuste constructie met heavy duty-componenten zorgt voor een maximale inzetbaarheid.

VOORWAARTS & ACHTERWAARTS LOPENDE TRILPLATEN

BESTURINGS-DYNAMIEK

De besturing wordt geregeld via een elektrische klep om een uitstekend reactievermogen en uitstekende manoeuvreerbaarheid veilig te stellen.

DUURZAAM

Het beschermende heavy-duty-frame en de stootbestendige kappen beschermen de motor, transmissie en radio-ontvanger.

BETROUWBAARHEID

Robuuste constructie in combinatie met het verzegelde hydraulische transmissiesysteem.

EENVOUDIG ONDERHOUD

Hoogwaardige motoren van gerenommeerde producenten verhogen de betrouwbaarheid en vereenvoudigen het onderhoud.

VERDICHTINGSCAPACITEIT

Diepe en effectieve verdichting. Een voor- en achterwaarts lopende trilplaat die rotsgesteente kan verdichten.

Onder controle met afstandsbediening

Onze LH800 met afstandsbediening beschermt de operator tegen dampen en trillingen. De Bluetooth-radiocommunicatie verlaagt het risico op besturingsproblemen, wanneer er meerdere van dergelijke eenheden op de locatie aan het werk zijn. Onze greppelverdichter, LP8504, maakt reeds met succes gebruik van deze technologie. De goed reagerende besturing en de compacte afmetingen maken deze machine gebruikersvriendelijk en effectief.



Hydraulica laat hem draaien

De LH800 draait zonder een stuurhandgreep dankzij het hydraulische besturingssysteem dat een contrarotatie van de excentrische gewichten mogelijk maakt.



VOORWAARTS & ACHTERWAARTS LOPENDE TRILPLATEN

Precies goed. Meteen de eerste keer.

De optionele verdichtingsindicator op de LG400 helpt u tijd en geld te besparen. Een duidelijk systeem van indicatielampen geeft aan wanneer een toereikende verdichting bereikt is.

Bovendien reduceert dit systeem het risico op te vergaande verdichting en onbevredigende eindresultaten en voorkomt het onnodige slijtage van de machine.



VERDICHTINGSINDICATOR

Set voor inbouw achteraf

4812 07069

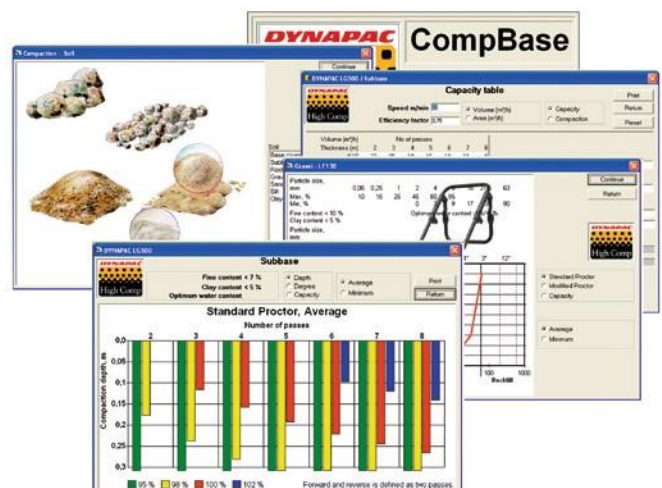
BESPAAR TIJD, GELD EN SLIJTAGE MET DE VERDICHTINGSINDICATOR

Het simpele systeem van indicatielampjes van de Compaction Indicator system is ontworpen om u te helpen bepalen, wanneer een klus af is. De verdichtingsindicator is als optie leverbaar op de LG400.

1. Bevindt zich in het midden van de handgreep – altijd goed zichtbaar voor de operator.
2. ● Eerste gele lamp geeft een lage verdichtingsgraad aan – blijven verdichten dus!
3. ● Tweede gele lamp geeft een toenemende verdichtingsgraad aan – blijf verdichten!
4. ● Groene lamp geeft een bijna optimale verdichtingsgraad aan – blijf doorgaan!
5. ● Knipperende rood-groene lampjes geven ● een bijna maximale verdichtingsgraad aan - blijf doorgaan!
6. ● Rode lamp geeft aan dat de maximale verdichtingsgraad bereikt is - nu stoppen!

De kracht van informatie: CompBase

CompBase levert informatie over de verdichtingsprestaties van Atlas Copco-machines op een breed scala van losse materialen (grond en stenen). Selecteer na de bepaling van het grondtype heel eenvoudig de gewenste machine en bepaal het aantal benodigde passages voor de concrete laagdikte. De gewenste verdichtingsgraad is gespecificeerd in de Standard of Modified Proctor. Op basis hiervan kunt u gemakkelijk het aantal machines berekenen dat u nodig heeft om een verdichtingsopdracht binnen de gestelde tijdslimieten uit te voeren. Alle gebruikers van Atlas Copco machines kunnen hun eigen exemplaar van CompBase krijgen. Neem contact op met een Atlas Copco-vertegenwoordiging in uw regio voor verdere informatie.





Atlas Copco biedt een volledig scala van voor- en achterwaarts lopende trilplaten aan in gewichtsklassen van 155 tot 820 kg met plaatbreedtes van 330 tot 960 mm. Onze voor- en achterwaarts lopende trilplaten zijn speciaal ontworpen om middeldikke tot dikke lagen van grove grondtypes onder krappe ruimtelijke omstandigheden zoals in greppels, op parkeerplaatsen en in funderingen te verdichten. Met een bestratingsset zijn ze ook geschikt voor gebruik in bestratingswerkzaamheden.



		LG160	LG160	LG160	LG160	LG200	LG200	LG200 elektrische start
Bedrijfsklaar gewicht	kg	155	161	169	175	217	231	247
Centrifugaalkracht	kN	28				36		
Snelheid	m/min	22				25		
Plaatbreedte	mm	330	450	330	450	500		
Amplitude	mm	1,4				1,9		
Frequentie	Hz	80				65		
Motormerk		Honda	Honda	Hatz	Hatz	Honda	Hatz	Hatz
Nominaal vermogen	kW	4,1	4,1	2,8	2,8	4,8	3,1	3,1
Geluidsniveau, gegarandeerd	L_{wa} dB(A)	108				105		
Geluidsdruk op oorhoogte van de gebruiker	(L_{pa}) dB(A)	92				90		
H/A-trillingen	m/s^2	1,5	1,5	2,4	2,4	3,5	3,5	3,5
Onderdeelnummer		3382 0000 15	3382 0000 14	3382 0000 13	3382 0000 12	3382 0000 65	3382 0000 66	3382 0000 67
Veiligheids- en bedieningsaanwijzingen		9800 110301				9800 110501		

Belangrijk: De volledige afmetingengegevens zijn vermeld in de veiligheids- en bedieningsinstructies van het product (zie bovenstaande tabel voor het ID-nummer). Verkrijgbaar bij www.acprintshop.com.

VOORWAARTS & ACHTERWAARTS LOPENDE TRILPLATEN



		LG300	LG300	LG300	LG300	LG300	LG300
						elektrische start	elektrische start
Bedrijfsklaar gewicht	kg	265	270	282	287	302	307
Centrifugaalkracht	kN	40					
Snelheid	m/min	25	25	35	25	25	25
Plaatbreedte	mm	500	600	500	600	500	600
Amplitude	mm	1,7					
Frequentie	Hz	68					
Motormerk		Honda	Honda	Hatz	Hatz	Hatz	Hatz
Nominaal vermogen	kW	5,8	5,8	4,2	4,2	4,2	4,2
Geluidsniveau, gegarandeerd	L _{wa} dB(A)	108					
Geluidsdruk op oorhoogte van de gebruiker	L _{pa} dB(A)	92	92	95	94	94	94
H/A-trillingen	m/s ²	2,4	2,4	1,7	1,7	1,7	1,7
Onderdeelnummer		3382 0000 39	3382 0000 41	3382 0000 37	3382 0000 40	3382 0000 38	3382 0000 36
Veiligheids- en bedieningsaanwijzingen		9800 110701					

Belangrijk: De volledige afmetingengegevens zijn vermeld in de veiligheids- en bedieningsinstructies van het product (zie bovenstaande tabel voor het ID-nummer). Verkrijgbaar bij www.acprintshop.com.



		LG400	LG400 (CE)	LG400 (EPA)*	LG500	LG500	LG500	LG500	LH700	LH800	
			elektrische start	elektrische start			elektrische start	elektrische start	elektrische start	electric start	
Bedrijfsklaar gewicht	kg	398	436	436	490	505	510	525	780	820	
Centrifugaalkracht	kN	52				60				95	
Snelheid	m/min	25				24				30	
Plaatbreedte	mm	650				550	750	550	750	660	
Amplitude	mm	1,8				2,1				2,5	
Frequentie	Hz	60				60				53	
Motormerk		Honda	Lombardini	Lombardini	Hatz				Hatz		
Nominaal vermogen	kW	7,7	6,2	6,4	8,2				11,0		
Geluidsniveau, gegarandeerd	L _{wa} dB(A)	108	108	-	109				109		
Geluidsdruk op oorhoogte v.d. operator	L _{pa} dB(A)	95	93	-	96	96	91	91	95	-	
H/A-trillingen	m/s ²	2,5	2,1	2,1	3,4	3,4	2,1	2,1	3,4	-	
Onderdeelnummer		3382 0000 11	3382 0000 09	3382 0000 10	3382 0000 54	3382 0000 57	3382 0000 55	3382 0000 56	3382 0000 71	3382 0000 72	
Onderdeelnr. met extra plaat	2x75					3382 0000 63					
Onderdeelnr. met extra plaat						3382 0000 62					
Verdichtingsindicator	2x150	3382 0000 06		3382 0000 07							
Onderdeelnummer		3382 0000 06		3382 0000 07							
Veiligheids- en bedieningsinstructies		9800 110901				9800 111101				9800 111301	9800 111501

*EPA = US Environmental Protection Agency.

Belangrijk: De volledige afmetingengegevens zijn vermeld in de veiligheids- en bedieningsinstructies van het product (zie bovenstaande tabel voor het ID-nummer). Verkrijgbaar bij www.acprintshop.com.

DUURZAME PRODUCTIVITEIT

Een investering in kwaliteit is een investering in duurzaamheid en betrouwbaarheid. Intelligente techniek, materialen van topkwaliteit, eersteklas componenten en moderne motoren met een laag brandstofverbruik en lage emissies dragen bij aan machine die lang meegaan en een hoge inruilwaarde vertegenwoordigen. Om dat zo te houden en uw productieve tijd te maximaliseren, bieden wij u een betrouwbare service, waar en wanneer u die nodig heeft. Alles is erop gericht u uw klus te laten klaren met een goed eindresultaat. Atlas Copco stelt zich ten doel u te helpen bij de beperking van de onderhoudsbehoefte, bij de verhoging van de efficiency en het verlagen van de levenscycluskosten.

Gebruik uitsluitend goedgekeurde onderdelen. Schade en storingen veroorzaakt door het gebruik van niet-goedgekeurde onderdelen vallen niet onder de garantie of productaansprakelijkheid.



DYNAPAC TECHNOLOGY

Alle verdichtingsapparatuur van Atlas Copco is gebaseerd op Dynapac-technologie. Dit uitstekende fundament staat garant voor uitstekende eindresultaten op basis van ervaring, technische expertise en talrijke succesvolle innovaties. Na meer dan 75 jaar in de frontlinie van de verdichtings- en asfalt-technologie is Dynapac een bekend en gerenommeerd merk in de wegenbouw. De portfolio van lichte verdichtingsapparatuur van Atlas Copco is opgebouwd op deze rijke historie.

Atlas Copco

www.atlascopco.com

Wij behouden ons het recht voor specificaties te wijzigen zonder aankondiging vooraf. Foto's en illustraties laten niet altijd de standaardversies van onze machines zien. Bovenstaande informatie is slechts een algemene beschrijving en kan niet worden uitgelegd als toezegging of garantie van welke aard ook.

Onderdeelnr: 9800 1361 08
© 2013 Atlas Copco Construction Tools AB, Stockholm, Zweden
03.2013